

## Válvula Despressurização de Segurança

Eletroválvula 3/2 de altíssima vazão com sistema destinado à segurança de máquinas. Operação tipo poppet (obturador) de alta velocidade. Conta com monitoramento para atender ISO 13849.

**PRESSÃO DE TRAB:** 4 à 10 bar

**TEMPERATURA:** -10°C a +60°C.

**FLUÍDO:** Ar filtrado e lubrificado, ou não.

**LUBRIFICAÇÃO:** ISO VG 32.

**VAZÃO:** 6000 l/min à 6 bar.

**MATERIAL:** Alumínio, Latão, Aço Inox, Buna-N e Polímeros.

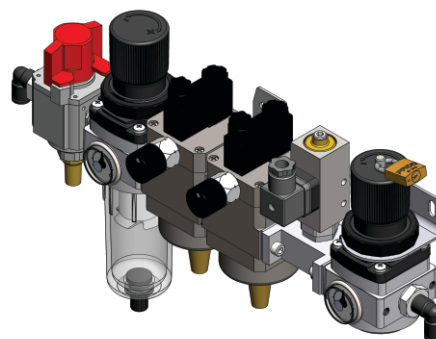
**TIPO CONSTRUTIVO:** Poppet (obturador) com monitoramento.

**BOBINA:** 100% ED - 5W - Conector DIN 43650B

**B10d:** 1.000.000 ciclos

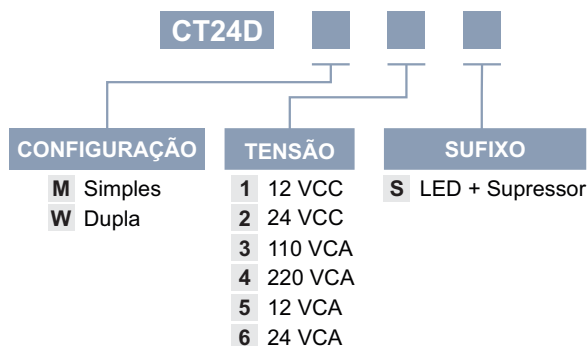
**MONTAGEM:** Avulsa por suporte em parede ou modular junto a preparação de ar.

**MONITORAMENTO:** 01x Contato NA (2A-250V) 2 fios



11

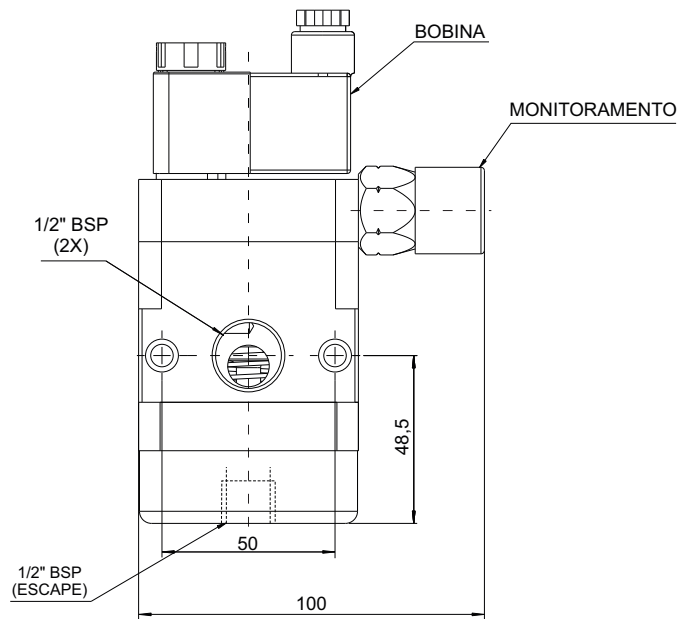
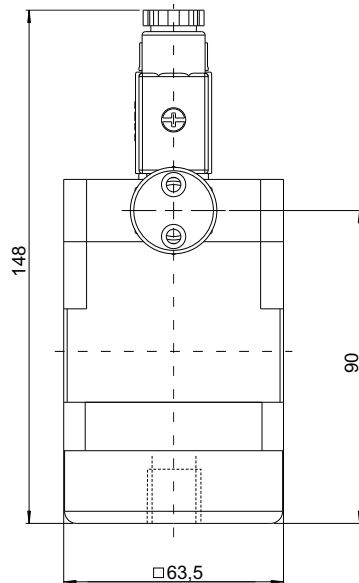
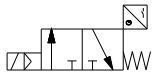
### CODIFICAÇÃO



## Válvula Despressurização de Segurança

### DIMENSIONAL

CT24DM □ □



CT24DW □ □

